

rainbow
RAINJET®



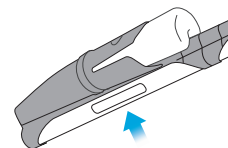
Número De Série

Como parte do programa de assistência Cliente Rexair, cada Rainbow RainJet recebe um número de série de Cuidado de Cliente apenas após passar uma avaliação de segurança de Controlo de Qualidade. Este número de série fornece:

- ✓ Identificação do produto que adquiriu
- ✓ Identificação de garantia para o Distribuidor
- ✓ Segurança de avaliação de Controlo de Qualidade
- ✓ Confirmação de condição de "original de fábrica"

Para referência futura, registre o número de série no espaço fornecido abaixo. Nenhum Rainbow RainJet novo e autêntico deverá ser vendido sem este número. Se o número de série estiver em falta, a Rexair não se responsabiliza pela origem, idade ou condição do aparelho. Se não conseguir de localizar o número de série do seu Rainbow RainJet, por favor contacte o departamento de serviço a clientes.

NÚMERO DE SÉRIE RAINJET



O SEU DISTRIBUIDOR RAINBOW AUTORIZADO

NOME	
MORADA	
CIDADE/ESTADO/ CÓDIGO POSTAL	
TELEFONE	
E-MAIL	

Contate o seu Distribuidor Rainbow Autorizado para conselhos sobre como cuidar do seu RainJet, cobertura de garantia, peças de substituição e informações de serviço.

Rexair[®]
LLC

50 W. Big Beaver Road, Suite 350 | Troy, Michigan 48084 | USA
(248) 643-7222 | custserv@rexairllc.com | rainbowsystem.com

© 2019 Rexair LLC, all rights reserved. Rainbow®, RainbowMate®, MiniJet®, JetPad®, RainMate®, RainJet®, AquaMate®, Rexair®, The Power of Water®, Wet Dust Can't Fly® and the configuration of the Rainbow® Clearing System are registered trademarks of Rexair LLC, Troy, Michigan, United States.

Instruções De Segurança Importantes



ESTE SÍMBOLO SIGNIFICA “PRECAUCIÓN”.

Al usar un artefacto eléctrico, siempre se deben tomar las precauciones básicas, incluidas las siguientes:



ESTE SÍMBOLO SIGNIFICA: “LEA TODAS LAS INSTRUCCIONES ANTES DE USAR ESTA UNIDAD”.



ESTE SÍMBOLO SIGNIFICA: “ESTE ES UN APARATO DE LIMPIEZA POR SUCCIÓN DE AGUA PARA ASPIRAR UNA SOLUCIÓN ACUOSA QUE PUEDE CONTENER UN DETERGENTE ESPUMOSO”.

⚠️ **AVISO:** PARA REDUZIR O RISCO DE INCÊNDIO, CHOQUE ELÉCTRICO OU LESÃO

1. Não se afaste do aparelho quando este estiver ligado. Desligue-o da ficha eléctrica quando não estiver a ser utilizado ou antes de qualquer utilização.
2. Para reduzir o risco de choque eléctrico, utilize-o apenas no interior.
3. Para evitar o risco de choque eléctrico e para reduzir o risco de incêndio utilize apenas produtos de limpeza Rainbow adequados a esta máquina.
4. Para evitar o risco de choque eléctrico, utilize apenas o tubo fornecido com a Rainbow para operações de aspiração de líquidos. Consulte o manual de utilizador Rainbow. Não modifique nada na ficha.
5. O RainJet contém um motor eléctrico e um cabo de alimentação. Para evitar o risco de choque eléctrico, NÃO mergulhe o cabo de alimentação em água enquanto estiver a encher ou a limpar o depósito.

⚠️ **IMPORTANTE**

6. O depósito do RainJet foi concebido para utilizar apenas a solução de Limpeza de Chão Rainbow com água limpa e fria. Para evitar danos no RainJet, não deite no depósito de água:
 - Água ou qualquer líquido quente
 - Soluções ou produtos de limpeza à venda em supermercados
7. Não utilize em chão laminado ou de madeira.

8. Não utilize o RainJet quando o depósito de água estiver vazio. Porque daí podem resultar danos .
9. Não o mergulhe o rodo em líquidos.
10. Para mais instruções de segurança, siga o Manual do Utilizador Rainbow.

Utilização De Aparelho Com Duplo Isolamento

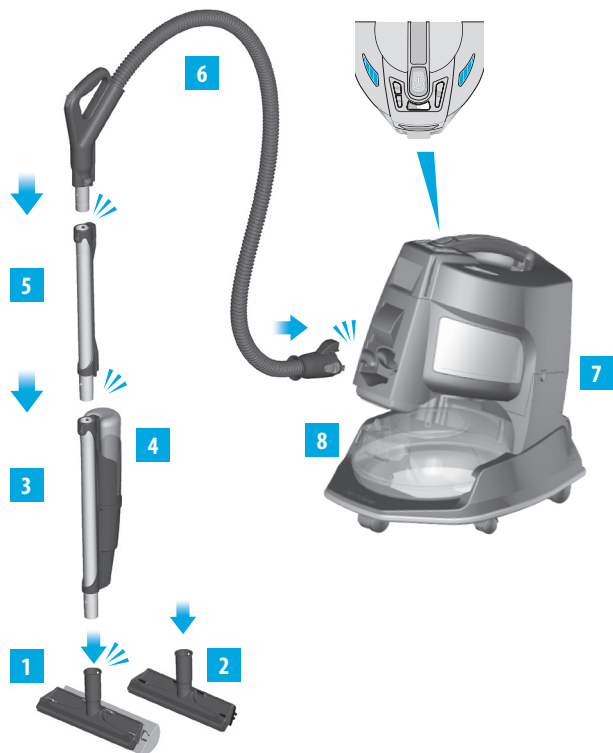
Num aparelho com isolamento duplo, existem dois sistemas de isolamento em vez de ligação à terra. Sem meios de terra fornecidos num aparelho de isolamento duplo, nem meios de terra para adicionar a este aparelho. A utilização de um aparelho com duplo isolamento requer um cuidado extremo e um conhecimento adequado do sistema e deverá ser feito apenas por pessoal de serviço qualificado da Rainbow. As peças de substituição num aparelho de isolamento duplo deverão ser idênticas às peças a ser substituídas. Um aparelho de isolamento duplo exibe a indicação “ISOLAMENTO DUPLO” ou “DUPLAMENTE ISOLADO”. O Símbolo (quadrado dentro de um quadrado) poderá também aparecer no aparelho. Qualquer utilização para além da limpeza deverá ser realizada por um Distribuidor Autorizado da Rainbow ou Centro de Serviços.



GUARDE ESTAS INSTRUÇÕES

ESTE APARELHO É APENAS PARA UTILIZAÇÃO DOMÉSTICA. UTILIZE O RAINJET APENAS COMO INDICADO NESTE MANUAL DE UTILIZADOR. UTILIZE O RAINJET APENAS COM O MODELO RHCS19 RAINBOW.

Familiarize-Se Com O Seu RainJet®



1. Esponja & Rodo de Chão
2. Escova & Rodo de Chão
3. Unidade Principal RainJet
4. Depósito do RainJet
5. Extensão de Aço Inoxidável*
6. Tubo Rainbow*
7. Rainbow*
8. Depósito de Água & Com Rodas Rainbow*
9. Detergente Para de Chão

*Não incluído



Armazenamento & Manutenção

- Remova o rodo da extensão. Passe por água quente até ficar limpo.
- Remova o excesso de água da esponja aspirando a esponja com o tubo Rainbow.
- Guarde e espere que seque até utilizar de novo.

Guia De Iniciação Rápida

1. Prepare O Chão...

- Utilize a Rainbow para aspirar toda a área a ser limpa, certificando-se de que não resta qualquer sujidade na superfície.
- Esvazie e lave o depósito de água. Não volte a encher.

2. Prepare O RainJet...

- Comece com um depósito de água vazio. Anexe a Rainbow e a base com rodas. Anexe o tubo e as extensões.
- Para a esponja ficar macia, humedecê-la com água antes de a usar.
- Insira a extensão inferior na extremidade macho na abertura localizada no topo do RainJet. Prima para baixo até que o bloqueio do botão faça um clique.
- Meça uma tampa de detergente para Limpeza de Chão Rainbow e adicione-a ao depósito do RainJet.
- Encha o resto do depósito do RainJet com água limpa e fresca e aperte bem a tampa.
- Insira o depósito no RainJet até ouvir um clique.

3. Limpar...

- Accione a Rainbow no modo alto.
- Aperte o gatilho da pistola/manípulo e aplique o detergente no chão. Limpe o chão com a escova ou a esponja deslocando-a para a frente e para trás.
- Para apanhar líquidos, utilize a lâmina de rodo e puxe para trás.
- Quando terminar a limpeza, esvazie e lave o depósito de água. Deixe secar.
- Lave o depósito do RainJet com água limpa e fresca. Deixe secar.

Questões Frequentes

O RainJet é seguro para utilizar no meu chão?

O RainJet limpa os seguintes tipos de chão: mármore, pedra, mosaicos, vinil e linóleo. Não utilize em extremidades de madeira enceradas ou oleadas, não terminadas, mosaicos sem juntas ou chão alcatifado uma vez que podem ser sensíveis à água. Se tiver quaisquer dúvidas relativamente à segurança da solução de Limpeza de Chão da Rainbow no seu chão, coloque uma pequena porção da solução numa porção pequena do chão. Quando estiver completamente seco, verifique se existe um pequeno círculo branco, o qual indica que o chão tem cera ou óleo e não deve ser limpo com o RainJet. Remova o círculo branco aplicando novamente uma pequena quantidade de cera, termine e encere. Em chãos que são limpos periodicamente com cera ou outros produtos de brilho, RainJet poderá remover o brilho do chão.

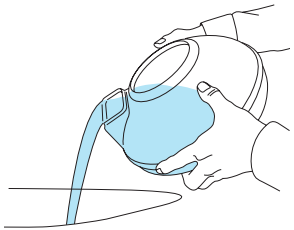
É seguro usar a RainJet perto de animais?

Sim, quando utiliza a tampa recomendada, o detergente para Chão da Rainbow não é perigosa para animais.

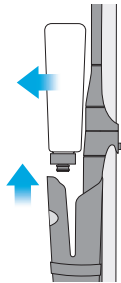
Onde posso testar a minha RainJet ou adquirir detergente para Chão extra?

Este electrodoméstico Rainbow foi testado e avaliado de forma adequada. Em termos de serviço ou para a aquisição de peças de substituição ou solução para Limpeza de Chão extra, por favor, contacte o seu Distribuidor Autorizado Rainbow local. Se não for capaz de contactar o Distribuidor ao qual adquiriu o electrodoméstico, visite rainbowsystem.com para localizar um Distribuidor Autorizado Rainbow nas redondezas.

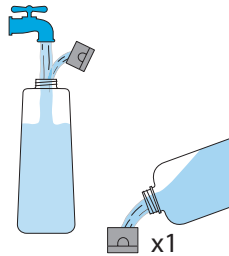
1



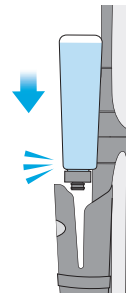
2



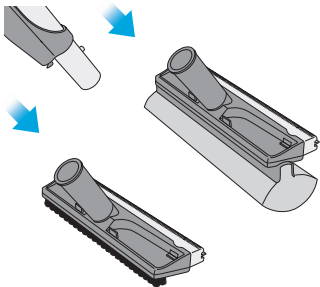
3



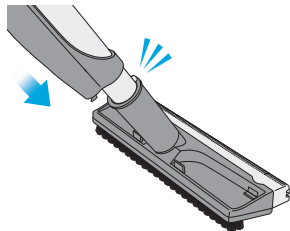
4



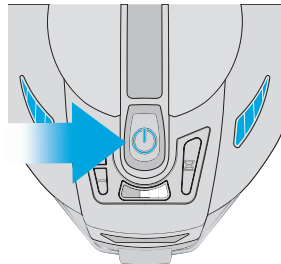
5



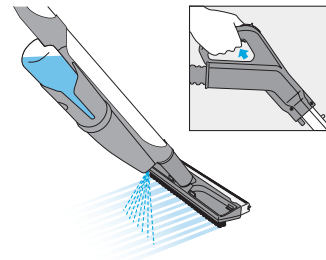
6



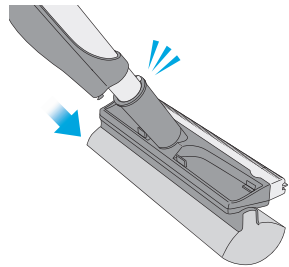
7



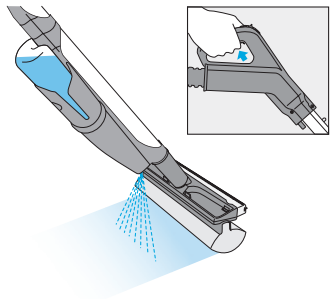
8



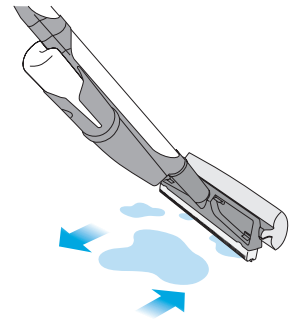
9



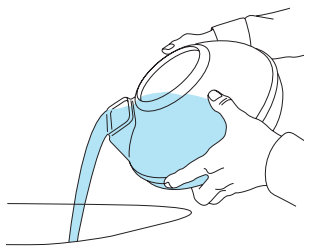
10



11



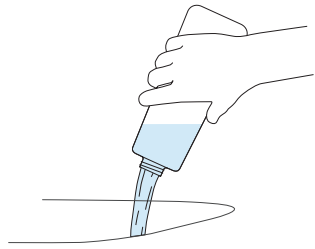
12



13



14





rainbowsystem.com

Rexair LLC | Troy, Michigan
© 2019 Rexair LLC | R17491U-0